

# ИНВЕСТИЦИОННЫЙ ПОТЕНЦИАЛ СВЕРДЛОВСКОГО РАЙОНА ОРЛОВСКОЙ ОБЛАСТИ



*«ОРЕН ОРЕА» - Новая инвестиционная стратегия Орловской области*

# РЕСУРСНЫЕ ФАКТОРЫ

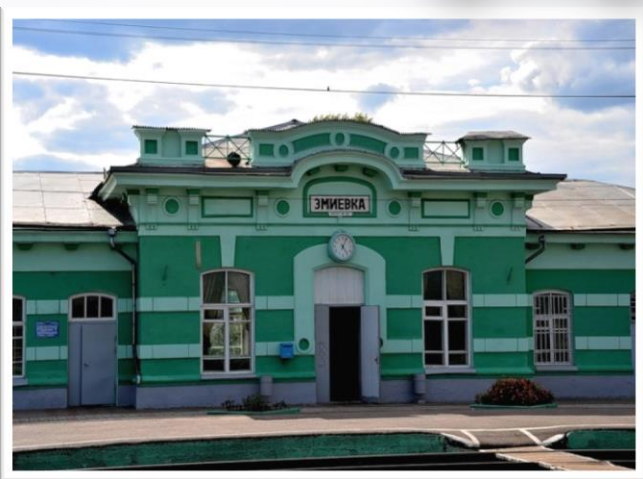


Территория района составляет  
1061,46 кв. км (106 тыс.га)  
Плотность населения -  
14,65 человека на кв. км

Численность населения района на 1.01.2015 года  
составляет 15,5 тысяч человек, в том числе:  
62% сельское население, которое проживает в  
111 населенных пунктах района, городское  
население 38% проживает в пгт. Змиёвка

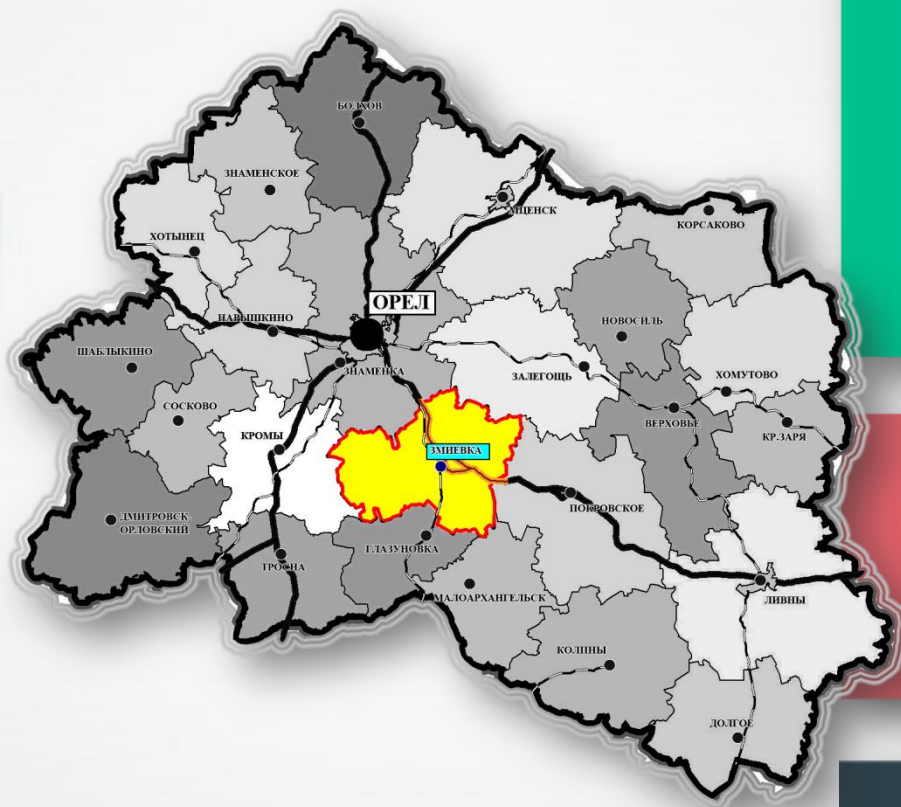
12 общеобразовательных учреждений  
1 лицей, 5 средних школ,  
7 основных школ, 3 дет. садика  
1430 учеников

Протяженность железных и  
автодорог: 660 км  
2 Железнодорожные станции





# ПРИРОДНО-ЭКОЛОГИЧЕСКИЙ ПОТЕНЦИАЛ



Свердловский район Орловской области находится на средне-русской возвышенности. На юге Свердловский район граничит с Глазуновским районом, на юго-западе - с Кромским, на востоке - с Покровским, на севере с Орловским и Залегощенским, на юго-востоке - с Малоархангельским районами Орловской области.

Климат умеренно-континентальный. Почвенный покров представлен черноземами с высокими плодородными свойствами.

Экологическое состояние и экологическая обстановка являются стабильно благополучными.

# ИСТОРИКО-КУЛЬТУРНЫЙ ПОТЕНЦИАЛ



Свердловский район родина писателей **Н.С. Лескова**, **И.Е. Вольнова**, поэта **А.А. Фета**, поэтессы **Е.А. Благиной**, историка **Н.Г. Устрялова**

На территории района находится **44** объекта культурного наследия

**5** действующих храмов  
**одна** часовня



# ИСТОРИКО-КУЛЬТУРНЫЙ ПОТЕНЦИАЛ



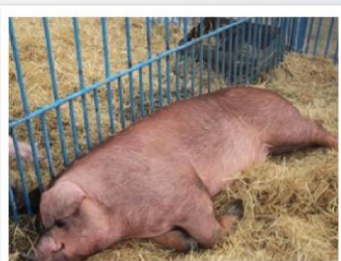
В районе функционируют творческие коллективы: ансамбль **«Надежда»**, **«Грация»**, **«Сударушка»**

Народные промыслы:  
**резьба по дереву,**  
**кружевошитье, лозоплетение**

**Историко-краеведческий музей**

# ЭКОНОМИКА РАЙОНА

## АГРАРНЫЙ КОМПЛЕКС



**12** крупных  
сельскохозяйственных  
предприятий



**3** структурных  
подразделения

РАСТЕНИВОДСТВО



ЖИВОТНОВОДСТВО



**72** крестьянских  
(фермерских) хозяйств

ОКОЛО **4 000** ЛИЧНЫХ  
ПОДСОБНЫХ ХОЗЯЙСТВ

# ЭКОНОМИКА РАЙОНА

## ПРОМЫШЛЕННЫЙ КОМПЛЕКС



ОП “Орловский завод по  
производству солода”

ООО “Змиевские колбасы”

ПО “Змиевский хлебозавод”

КОЛБАСНЫЕ ИЗДЕЛИЯ

01

ХЛЕБОБУЛОЧНЫЕ ИЗДЕЛИЯ

01

СОЛОД

98



# ЭКОНОМИКА РАЙОНА

## ПОТРЕБИТЕЛЬСКИЙ РЫНОК



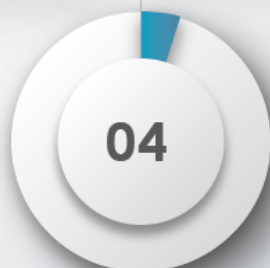
ОБЪЕМ ПЛАТНЫХ УСЛУГ



ОБОРОТ РОЗНИЧНОЙ  
ТОРГОВЛИ



ОБОРОТ ОБЩЕСТВЕННОГО  
ПИТАНИЯ



Свердловское РАЙПО

ООО «ЭДЕМ»

ООО «Золотые купола»

ООО «Фортуна»

254 индивидуальных  
предпринимателя



# ВЫГОДНАЯ ЛОГИСТИКА. БЛИЗОСТЬ К КРУПНЫМ РЫНКАМ СБЫТА



УДОБНОЕ ГЕОГРАФИЧЕСКОЕ  
РАСПОЛОЖЕНИЕ

БЛАГОПРИЯТНЫЕ  
КЛИМАТИЧЕСКИЕ УСЛОВИЯ

РАЗВИТАЯ ТРАНСПОРТНАЯ  
ИНФРАСТРУКТУРА

ЗНАЧИТЕЛЬНЫЙ РЫНОК СБЫТА

# ПРИОРИТЕТЫ РАЗВИТИЯ

**ЗАО «Куракинское»**



МОЛОЧНЫЙ КОМПЛЕКС

110 млн. руб

**КФХ «Солодухино»**



ОВОЩЕХРАНИЛИЩЕ

5 млн. руб

**КФХ «Солодухино»**



СОВРЕМЕННЫЙ САД

1,5 млн. руб

**КФХ Иванов Л.Н.**



пруд на 30 га

2 млн. руб

**КФХ Михалев А.В.**



овцесферма на 1500 голов

5 млн. руб

# РЕАЛИЗУЕМЫЕ ИНВЕСТИЦИОННЫЕ ПРОЕКТЫ



ООО "Пенобетон-Орел"  
строительство жилого  
комплекса

КХ "Новое Время"



КФХ Солодухин  
реконструкция животноводческого  
помещения по откорму КРС



ООО "Авангард-Агро-Орел"  
- СП "Свердловское 1"  
- ОП "Орловский завод  
по производству солода"



# МЕРОПРИЯТИЯ, НАПРАВЛЕННЫЕ НА УЛУЧШЕНИЕ ИНВЕСТИЦИОННОЙ КОНЪЮНКТУРЫ



01 этап | ПОДГОТОВИТЕЛЬНЫЙ

02 этап | АНАЛИТИЧЕСКИЙ

03 этап | СТРАТЕГИЧЕСКИЙ

04 этап | ОРГАНИЗАЦИОННО  
ЭКОНОМИЧЕСКИЙ

05 этап | ЗАКЛЮЧИТЕЛЬНЫЙ

# ИНВЕСТИЦИОННАЯ ПЛОЩАДКА №1



строительство складского и  
перерабатывающего комплекса  
с функцией закупки, хранения и  
переработки  
сельскохозяйственной продукции

Кадастровый квартал: **57:15:0030201**

Местоположение площадки: **Орловская область, Свердловский район,  
пгт. Змиевка**

Категория земель: **земли населенных пунктов**

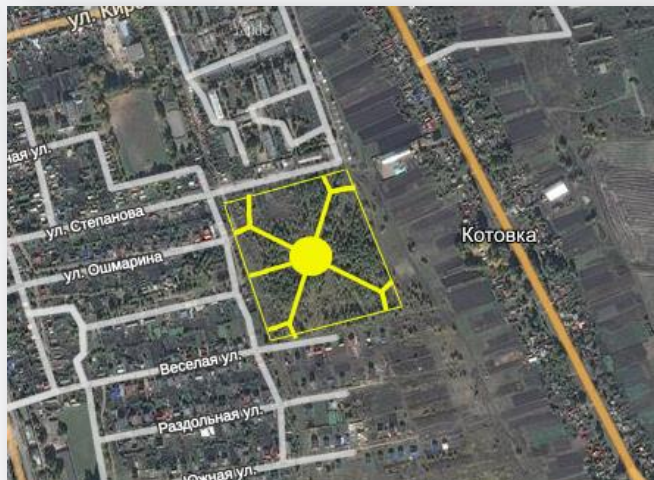
Площадь, га: **60 га, с возможностью расширения до 150 га.**

Фактическое использование: **сельскохозяйственное использование**

Инженерная и транспортная инфраструктура: **в непосредственной  
близости региональная автодорога, жд подъезд, газопровод**

Электроснабжение: **центр питания филиал ПАО «МРСК-Центра»  
«Орелэнерго», подключение: в соответствии техническими условиями.**

# ИНВЕСТИЦИОННАЯ ПЛОЩАДКА №2



строительство парка  
культуры и отдыха в  
пгт. Змиевка

Кадастровый квартал: **57:15:0030403**

Местоположение площадки: **Орловская область,**

**Свердловский район, пгт. Змиевка**

Категория земель: **рекреационные, озеленение общего пользования**

Площадь, га: **7**

Инженерная и транспортная инфраструктура: **в непосредственной близости жилой комплекс, трасса регионального значения.**

Электроснабжение: **центр питания филиал ПАО «МРСК-Центра» «Орелэнерго», подключение: в соответствии с выданными техническими условиями.**



# ПРИВЛЕЧЕНИЕ ИНВЕСТИЦИЙ В ЭКОНОМИКУ РАЙОНА

Эффективность проводимой инвестиционной политики характеризуется ежегодным ростом объемов инвестиций в экономику за счет всех источников финансирования

Основным источником инвестиций являются привлеченные средства - (кредиты банков, бюджетные средства) и собственные средства предприятий

# МЕРЫ ПОДДЕРЖКИ ИНВЕСТИЦИОННОЙ ДЕЯТЕЛЬНОСТИ

Поддержка (направление) ходатайств и обращений в федеральные органы государственной власти РФ, органы власти Орловской области об оказании содействия инвесторам при реализации инвестиционного проекта

Распространение позитивной информации об инвесторе

Размещение информации о реализуемом проекте на официальном сайте администрации района в сети Интернет

Координация деятельности органов местного самоуправления Свердловского района, участвующих в реализации инвестиционного проекта

Организационное и информационное содействие в получении льгот и преференций, предусмотренных законодательством РФ и Орловской области

Содействие в организационном, административном и юридическом решении проблемных вопросов инвестора, которые возникают в процессе реализации инвестиционного проекта



# КОНТАКТНАЯ ИНФОРМАЦИЯ

## **Адрес:**

303320, Орловская область, Свердловский район, пгт. Змиёвка, ул. Ленина д.48

## **Телефон:**

8(48645)2-16-56, 2-10-05

## **E-Mail:**

[sverdlovskr@adm.orel.ru](mailto:sverdlovskr@adm.orel.ru)